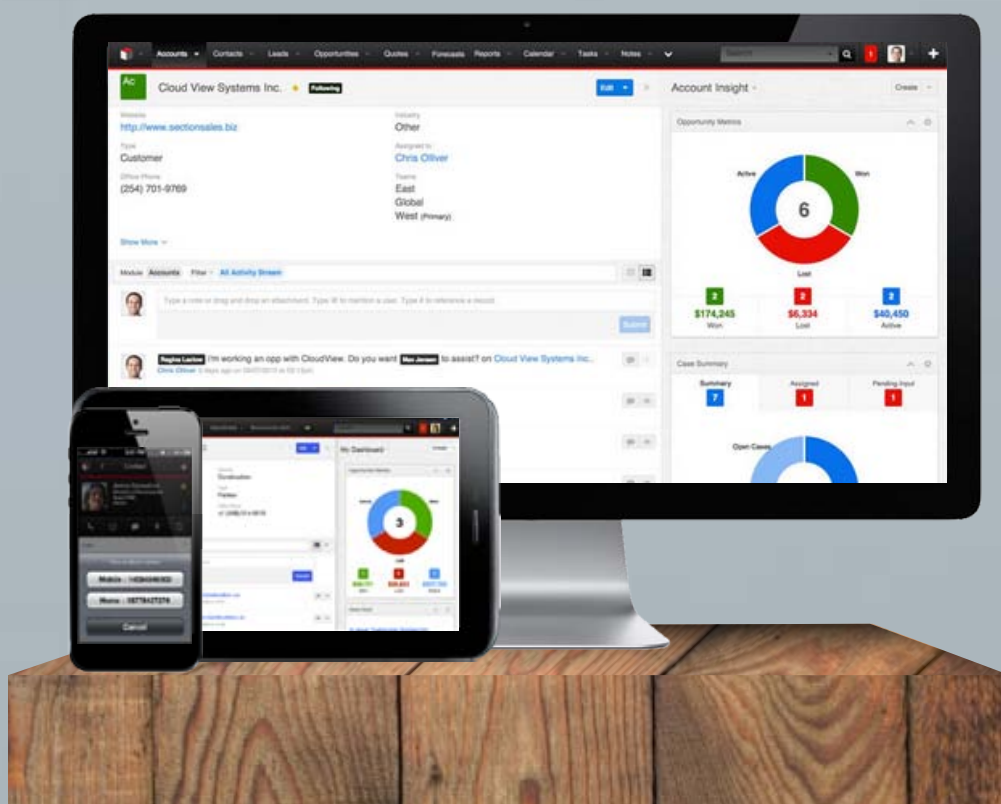




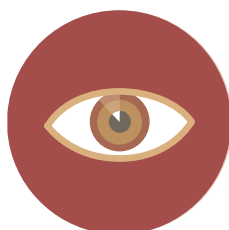
Gestão da Relação com o Cliente (CRM)



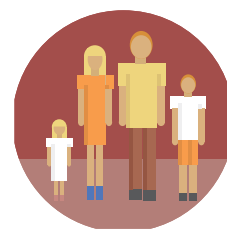
Com o CRM da Proside consegue:



Controlo total na gestão da relação com os clientes



Visão global e agregada da actividade comercial



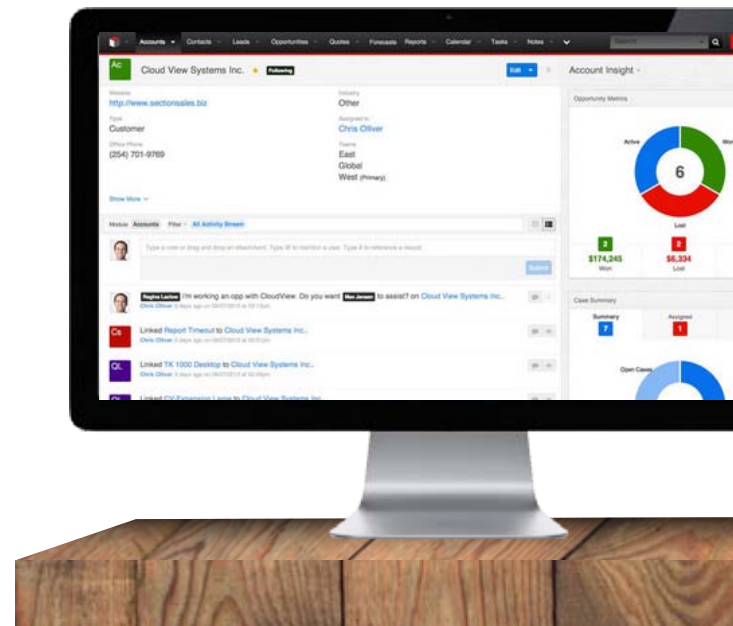
Aumentar o número de clientes

Focar no cliente

Powered by
SUGARCRM

A Gestão da Relação com o Cliente é uma estratégia de gestão de negócio centrada no Cliente, tendo em vista a sua captação e fidelização. Trata-se de uma estratégia suportada em informação sobre as suas actividades e interações com a empresa, que é armazenada e inter-relacionada de forma inteligente.

Com um sistema de CRM você estabelece um relacionamento individual e personalizado com os seus clientes.



Funcionalidades gerais:



Gestão de campanhas e email marketing com relatórios de resultados



Alertas de tarefas



SugarStudio para fácil configuração



Gestão de casos e acompanhamento de incidentes



Gestão de Tarefas, Reuniões, Chamadas



Segurança avançada (SSL)



Histórico e Gestão de Atividades



Gestão de Projetos e atividades



Cliente WEB de email



Conectores para o LinkedIn, Facebook e Twitter



Arquivo de Email



Integração com MS Exchange, Gmail, Yahoo e IMAP



App

Esta solução dá-lhe ainda a possibilidade de aceder a todo o sistema a partir de um aparelho móvel, *tablet* ou *smartphone*, permitindo assim a relação constante com os seus clientes.